

Residenza "Gli Ulivi"
 PIANO ATTUATIVO E CONTESTUALE VARIANTE
 AL VIGENTE R.U. DEL PIANO PARTICOLAREGG.
 DI CUI ALLA SCHEDA DEL COMPARTO "PA3"
 UTOE: LE MELORIE.

4
 TAVOLA

ELABORATI:
 Tipologie Edilizie: Pianta Piano Terra,
 Primo e Copertura.

SCALA:
 1:200

UBICAZIONE:
 Loc. Le Melorie, Ponsacco
 via di Gello, via Gardenie

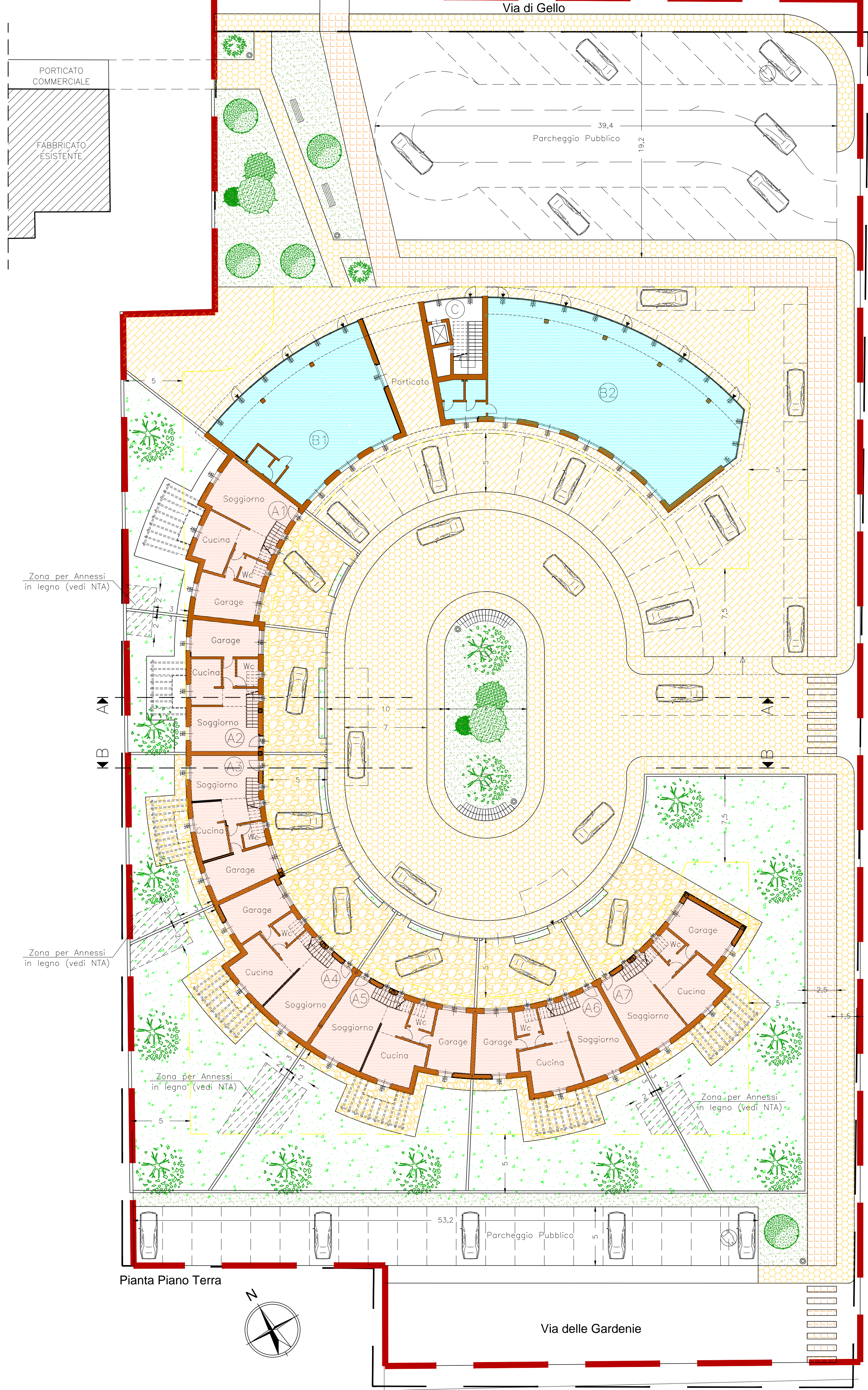
COMMITENZA:
 Sig.ra Gasperini Giuliana

COLLAB.: **Dott. Stefano Artigiani Architetto**

DATA:
 Aprile 2013

NOME FILE:
 \Lott. le Melorie PA3Aprile 2013

Agg.: Ottobre 2013



Legenda

- Residenziale
- Verde Privato
- Verde Pubblico
- Pista Ciclo-Pedon.
- Commerciale, Direzione., Servizi alla persona
- Pertinenze Private
- Panchina - Cestino
- Marciapiedi
- Ulivo
- Essenze Alboree Autoctone
- Limite edificabile

Verifica Parametri Urbanistici - Variante R. U.

Parametri:	Variante	Progetto
If: mc/mq	1,70: mc 5850 Vmax	mc 5754 da realizz.
SUL utile: di cui:	mq 1890 SULmax	mq 1882,74 da realizz.
Residenziale (A)	mq 1120 SULmax	mq 1114,78 da realizz.
Commerciale (B)	mq 770 SULmax	mq 767,96 da realizz.
Rc:	32%: mq 1100 max	mq 1094 da realizz.

VERIFICA STANDARD PUBBLICI e PRIVATI RICHIESTI

SUL RESIDENZIALE = MQ.1114,18 -PT:mq.448,25x3,0 = mc.1344,75 -Garage:mq.147,16x50% \times 3,0=mc. 220,74 -P1:mq.592,95x2,7 = mc.1600,96 Tot. Volume= mc.3166,45 Verifica L.122/89	PARCHEGGI PRIVATI=10% Volume =mc.3166,45x10%=MQ.316,64 A PARK e 316,64/25=12,66 POSTI AUTO DOTAZIONE PER UNITA' IMMOBILIARE n.2 posti auto/U.I.=2x7=14 Richiesti n.14 in progetto > n.14 richiesti
Volume Residenz.: mc.3166,45/156 = Abitanti insediabili: 20,29 Verifica DM 1444/68 e NTA P.Strutturale	STANDARD PUBBLICI (DM 1444/68) =mq.3,75x20,29 ab.=mq.76,08 A PARK =mq.13,5x20,29 ab.=mq.273,91 A VERDE (da individuare esternamente al lotto)
SUL DIREZIONALE= MQ.372,54 mq.372,54x2,7h.=mc.1005,85 Verifica L.122/89	PARCHEGGI PRIVATI=10% Volume =mc.1005,85x10%=MQ.100,58 A PARK e 100,58/25= 4,02 POSTI AUTO STANDARD PUBBLICI (DM 1444/68) =mq.372,54x40%=mq.149,01 A PARK =mq.372,54x40%=mq.149,01 A VERDE (da individuare esternamente al lotto)
SUL COMMERCIALE= MQ.395,43 mq.395,43x4h.=mc.1581,72 Verifica L.122/89	PARCHEGGI PRIVATI=10% Volume =mc.1581,72x10%=MQ.158,17 A PARK e 158,17/25= 6,32 POSTI AUTO STANDARD PUBBLICI (DM 1444/68) =mq.395,43x40%=mq.158,17 A PARK =mq.395,43x40%=mq.158,17 A VERDE (da individuare esternamente al lotto) STANDARD PUBBLICI (DPGR 15/R '09) Parcheggi Relazione: mq.395,43-10%= mq.355,88x1,0=mq.355,88 ATT. VICIN. e mq.355,88/25=14,23 POSTI AUTO

